

---

# LINEA SPACE 4.2.1

---

GAMME LINEA SPACE  
CLOISONS SEPARATIVES

---

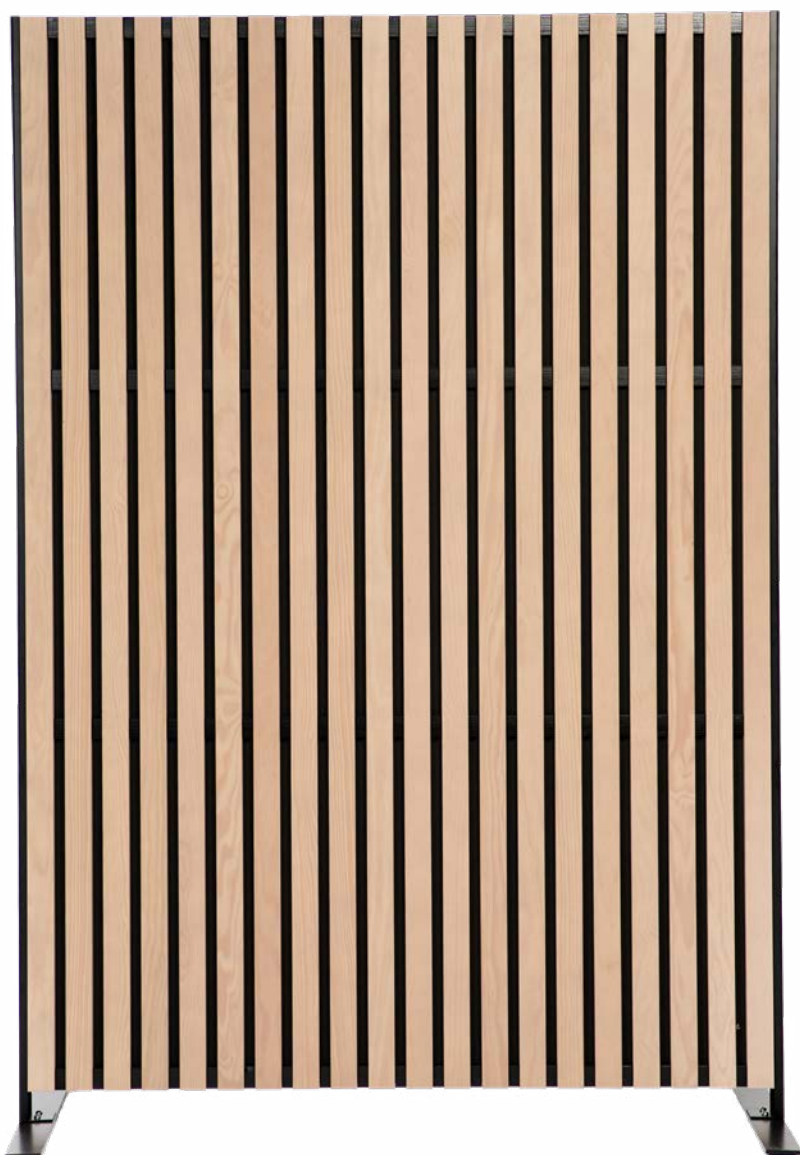
LES 

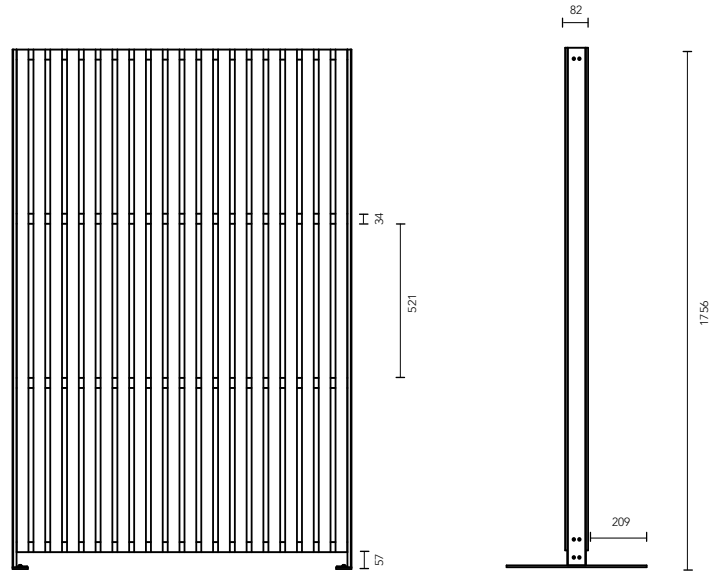
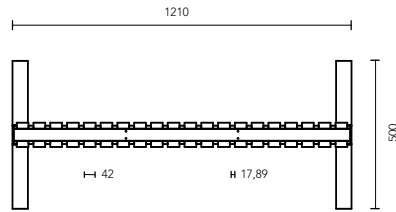
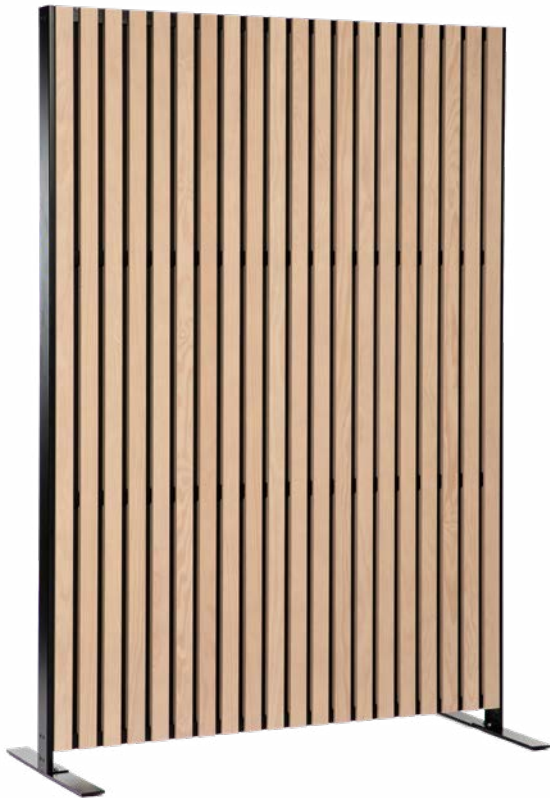
PRODUIT

Châssis métallique  
auto-portant

Grand choix d'essences  
et de finitions

Disponible en versions ajourée,  
translucide ou acoustique (laine absorbante)





## CARACTERISTIQUES TECHNIQUES

Hauteur	1756 mm
Largeur	1210 mm
Épaisseur	82 mm
Empattement au sol	500 mm
Essences de bois	Pin, chêne
Poids en version ajourée (pin)	49,9 kg
Poids en version ajourée (chêne)	57,8 kg

## FINITION / RÉACTION AU FEU

(CLASSEMENT DES PANNEAUX LINEA SELON EN 13501-1)

Naturel	D-s2,d0 / B-s1,d0 / B-s2,d0
Vernis incolore	D-s2,d0 / B-s1,d0 / B-s2,d0
Wax Color	D-s2,d0 / B-s1,d0 / B-s2,d0
Wax Color + vernis	D-s2,d0 / B-s1,d0 / B-s2,d0

## RÉSULTATS ACOUSTIQUES

L'absorption acoustique est assurée par deux dalles Rockfon Color-all®. Les résultats des dalles rigides acoustiques en laine de roche surfacées d'un voile noir ont été mesurés selon la norme ISO 354.

## COMPLÉMENTS AU CHOIX



Absorbant acoustique



Polycarbonate alvéolaire translucide

## MONTAGE ET ENTRETIEN

Les pieds sont livrés non montés.

L'assemblage s'effectuera à l'aide de 4 vis et rondelles.

L'entretien s'effectuera par dépoussiérage et époussetage.

Les cloisons LINEA SPACE ne doivent en aucun cas être nettoyées à l'aide d'un produit détergent ou aqueux.

## CERTIFICATIONS ENVIRONNEMENTALES

Sur demande, les bois utilisés sont certifiés FSC® ou PEFC™, garantissant qu'ils proviennent de forêts exploitées de façon durable et responsable.