



# CAHIER TECHNIQUE

MUR



POSE VERTICALE



GESTION  
D'UN ANGLE RENTRANT



GAMME LINEA 2.6



LAUDESCHER

---

# GESTION D'UN ANGLE RENTRANT EN POSE VERTICALE

---

Réalisation d'un raccord de mur sur un angle rentrant à 90°.  
La pose s'effectuera sur ossature et support adaptés.

Accessoire(s) nécessaire(s) :

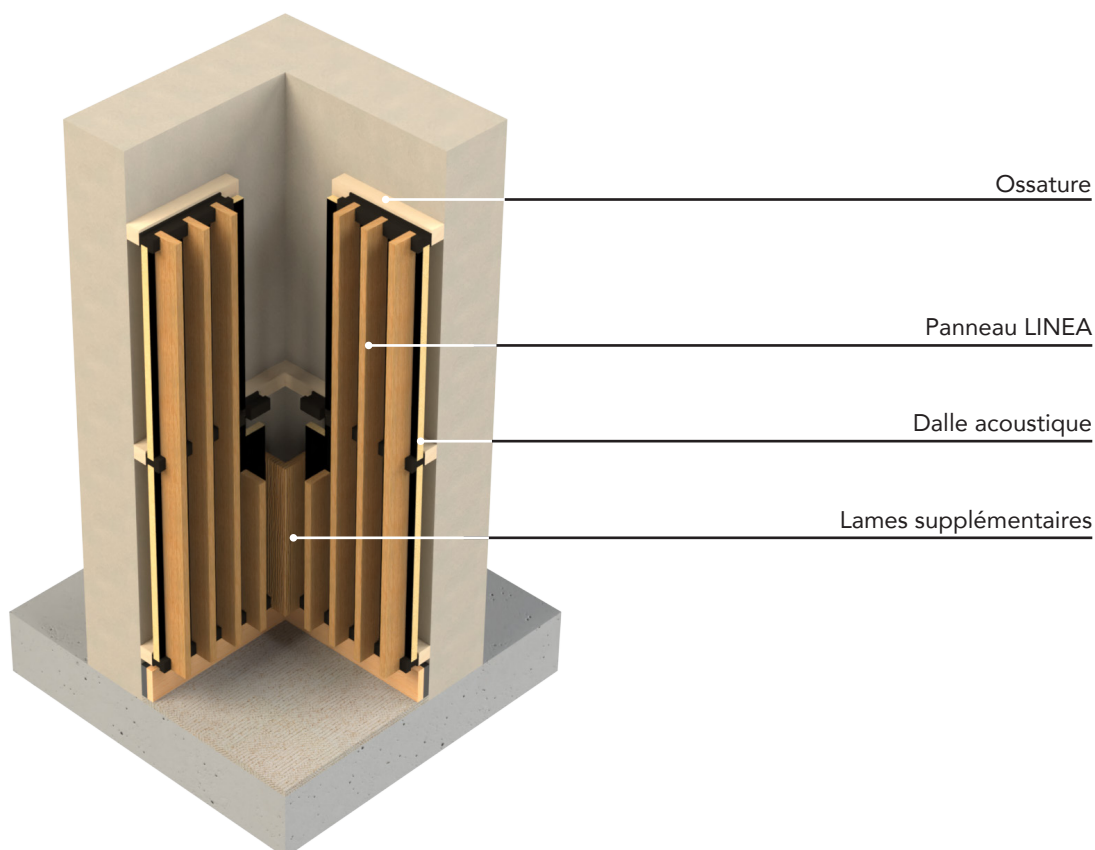
- Lame 20x68 mm, de même essence et finition que les lames
- Lame 20x90 mm, de même essence et finition que les lames
- Vis (non fournies par Laudescher)

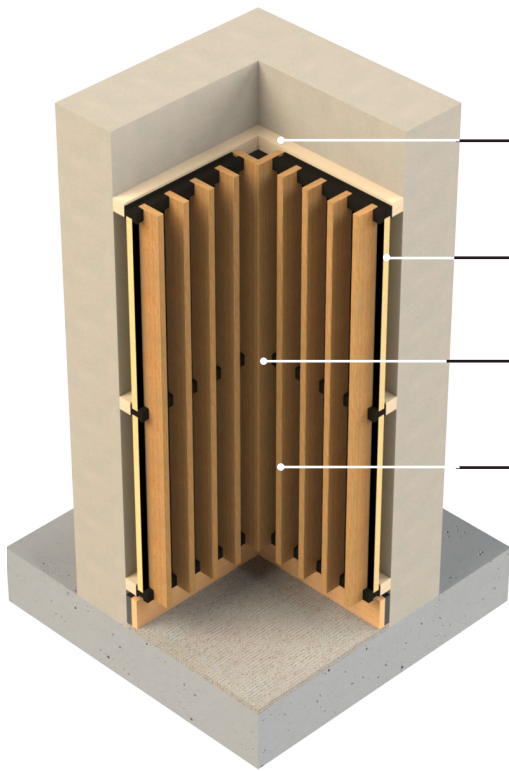
*Ces recommandations constituent des suggestions revêtant un caractère simplement indicatif.*

*Pour plus de précisions, il convient de se référer aux notices de mise en œuvre des fabricants d'ossatures, ainsi qu'aux normes correspondantes en vigueur, qui prévalent en cas de contradiction.*

*Dans l'hypothèse d'un doute sur les modalités de pose, le poseur doit préalablement se renseigner pour obtenir les précisions ou préconisations nécessaires.*

*Laudescher ne pourra être tenu pour responsable d'une mauvaise pose des produits.*



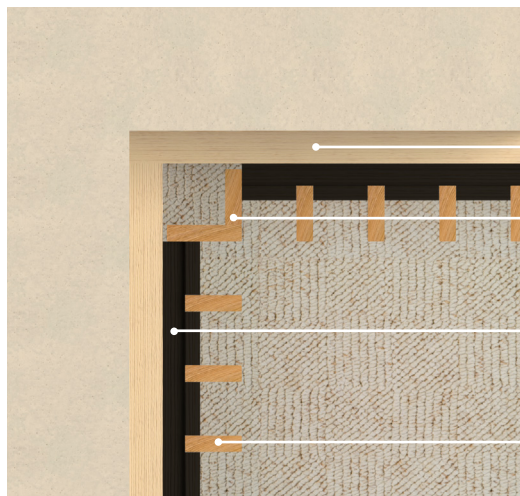


Ossature

Dalle acoustique

Lames supplémentaires

Panneau Linea

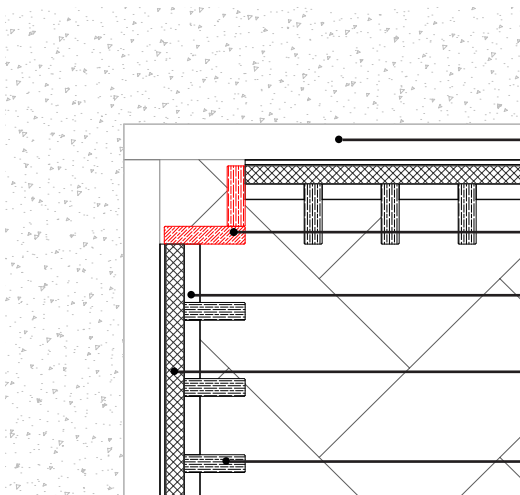


Ossature

Lames supplémentaires

Contre-latte

Lame



Ossature

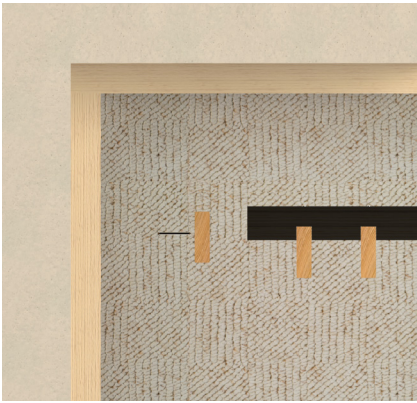
Lames supplémentaires

Contre-latte

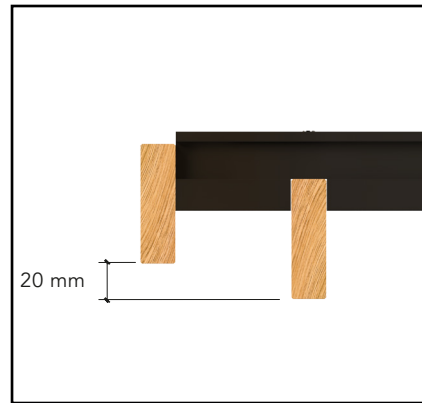
Dalle acoustique

Lame

## Etapes de mise en oeuvre



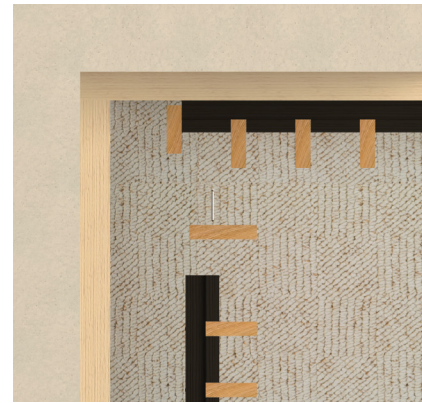
Etape 1 : Fixer la lame 20x68 mm sur le panneau



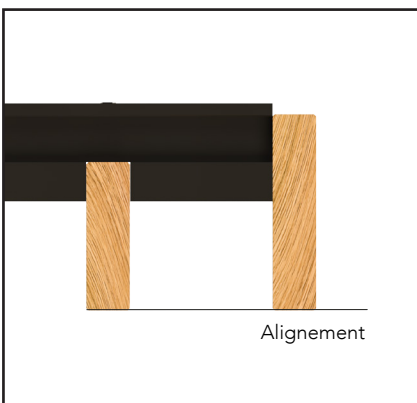
Zoom étape 1



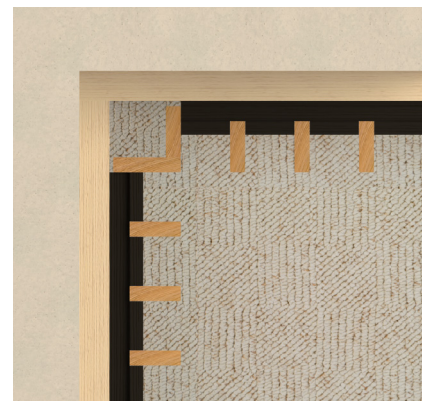
Etape 2 : Installer le panneau



Etape 3 : Fixer la lame 20x90 mm sur le panneau adjacent



Zoom étape 3



Etape 4 : Installer le panneau adjacent

### Conseil de pose :

Pré-percez les lames supplémentaires avant de les fixer.



**LAUDESCHER**

Retrouvez l'intégralité du guide de mise en oeuvre de la gamme  
LINEA sur notre site internet

<https://laudescher.com/documents>

et pour toute information complémentaire,  
contactez-nous par mail sur [info@laudescher.com](mailto:info@laudescher.com)  
ou par téléphone au 02 33 42 09 52