

CAHIER TECHNIQUE

MUR



POSE VERTICALE



GESTION
D'UN ANGLE RENTRANT



Linea 3D SCALE



LAUDESCHER

GESTION D'UN ANGLE RENTRANT EN POSE VERTICALE

Réalisation d'un raccord de mur sur un angle rentrant à 90°.
La pose s'effectuera sur ossature et support adaptés.

Accessoire(s) nécessaire(s) :

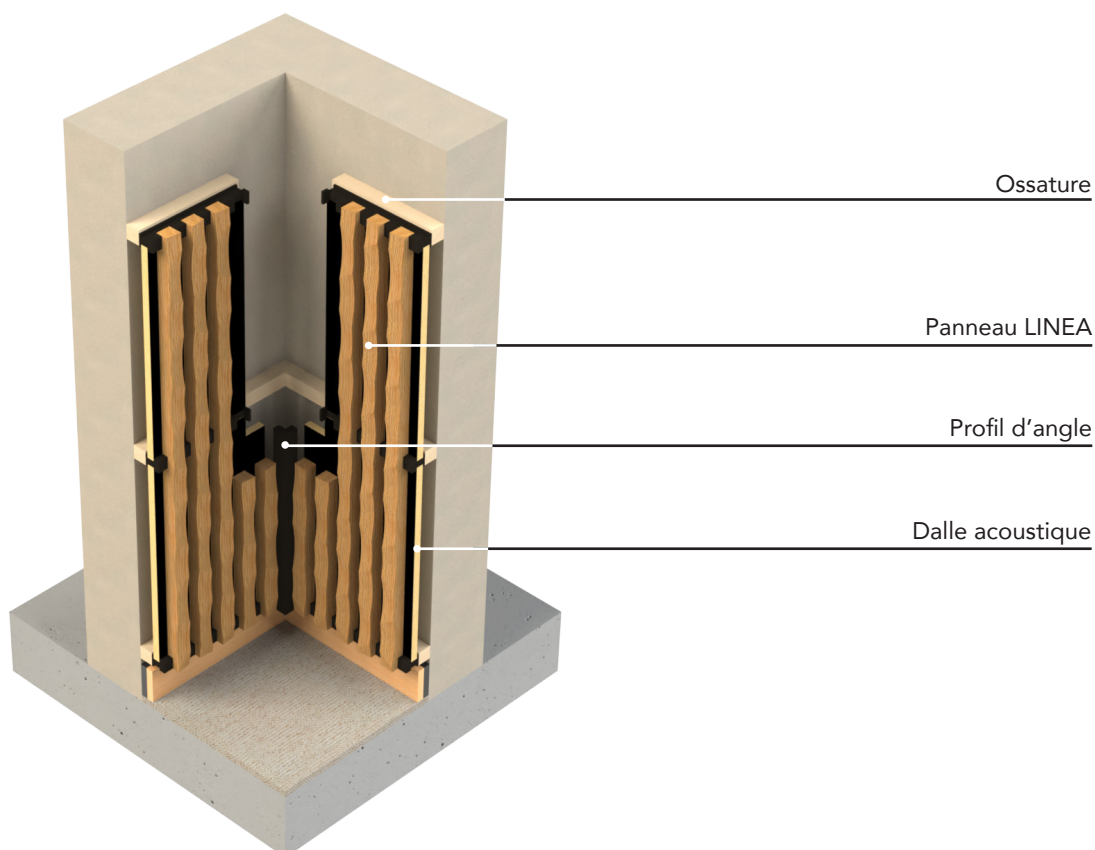
- Profil d'angle de même essence et finition que les contre-lattes
- Vis (non fournies par Laudescher)

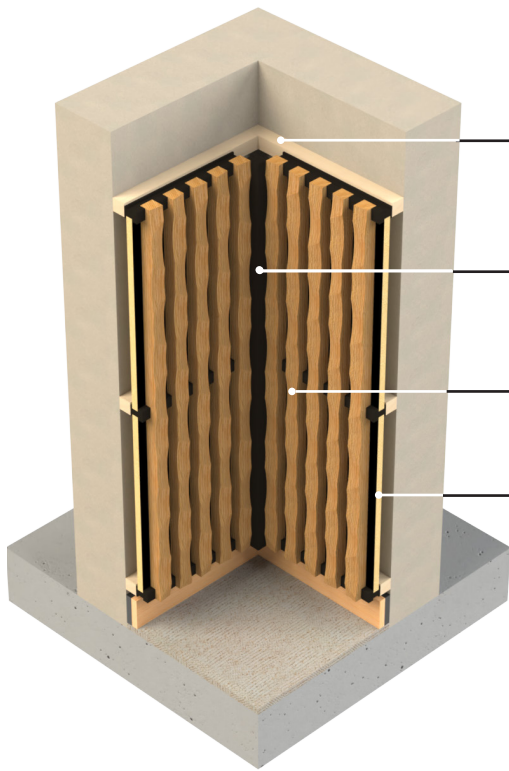
Ces recommandations constituent des suggestions revêtant un caractère simplement indicatif.

Pour plus de précisions, il convient de se référer aux notices de mise en œuvre des fabricants d'ossatures, ainsi qu'aux normes correspondantes en vigueur, qui prévalent en cas de contradiction.

Dans l'hypothèse d'un doute sur les modalités de pose, le poseur doit préalablement se renseigner pour obtenir les précisions ou préconisations nécessaires.

Laudescher ne pourra être tenu pour responsable d'une mauvaise pose des produits.



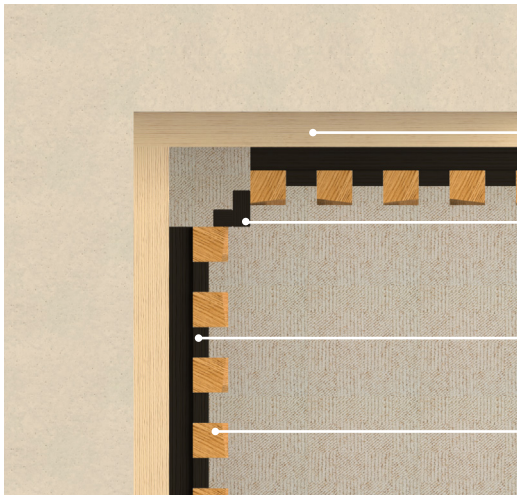


Ossature

Profil d'angle

Panneau LINEA

Dalle acoustique

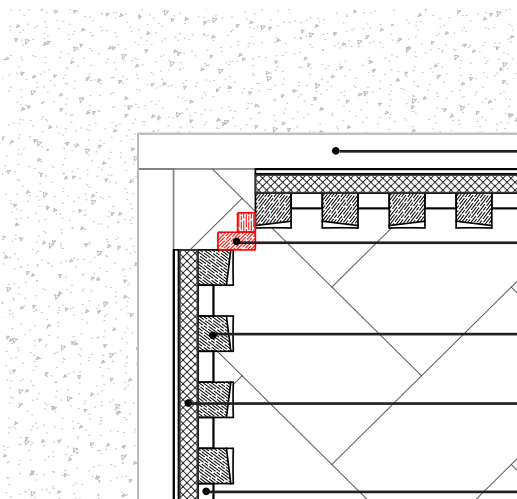


Ossature

Profil d'angle

Contre-latte

Lame



Ossature

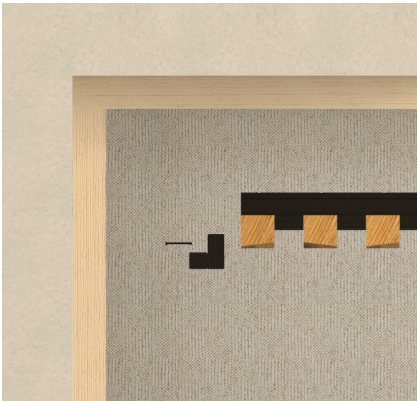
Profil d'angle

Lame

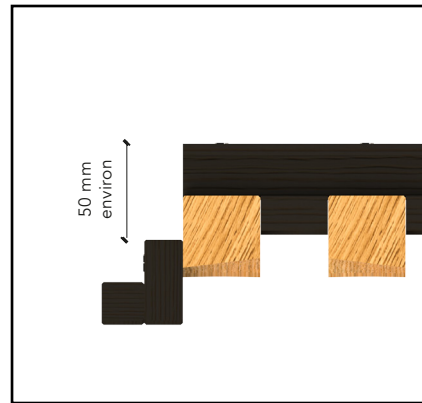
Dalle acoustique

Contre-latte

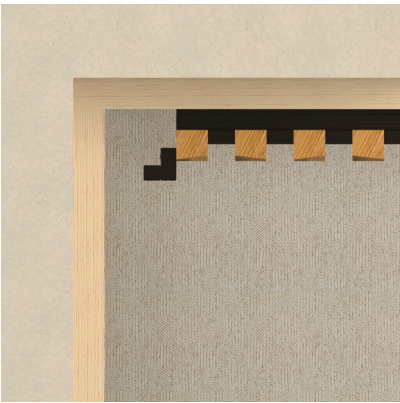
Etapes de mise en oeuvre



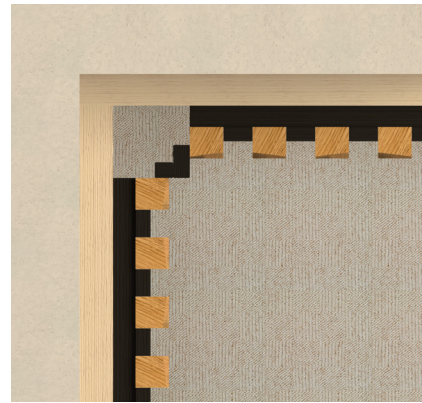
Etape 1: Pré-percer et fixer le profil d'angle



Zoom étape 1



Etape 2: Installer le panneau



Etape 3: Installer le panneau adjacent



LAUDESCHER

Retrouvez l'intégralité du guide de mise en oeuvre de la gamme
LINEA sur notre site internet

<https://laudescher.com/documents>

et pour toute information complémentaire,
contactez-nous par mail sur info@laudescher.com
ou par téléphone au 02 33 42 09 52