



CAHIER TECHNIQUE

MUR



POSE VERTICALE



GESTION
D'UN ANGLE SORTANT



GAMME LINEA 4.2



LAUDESCHER

GESTION D'UN ANGLE SORTANT EN POSE VERTICALE

Réalisation d'un raccord de mur sur un angle sortant à 90°.
La pose s'effectuera sur ossature et support adaptés.

Accessoire(s) nécessaire(s) :

- Profil d'angle, de même essence et finition que les lames.
- Vis (non fournis par Laudescher)

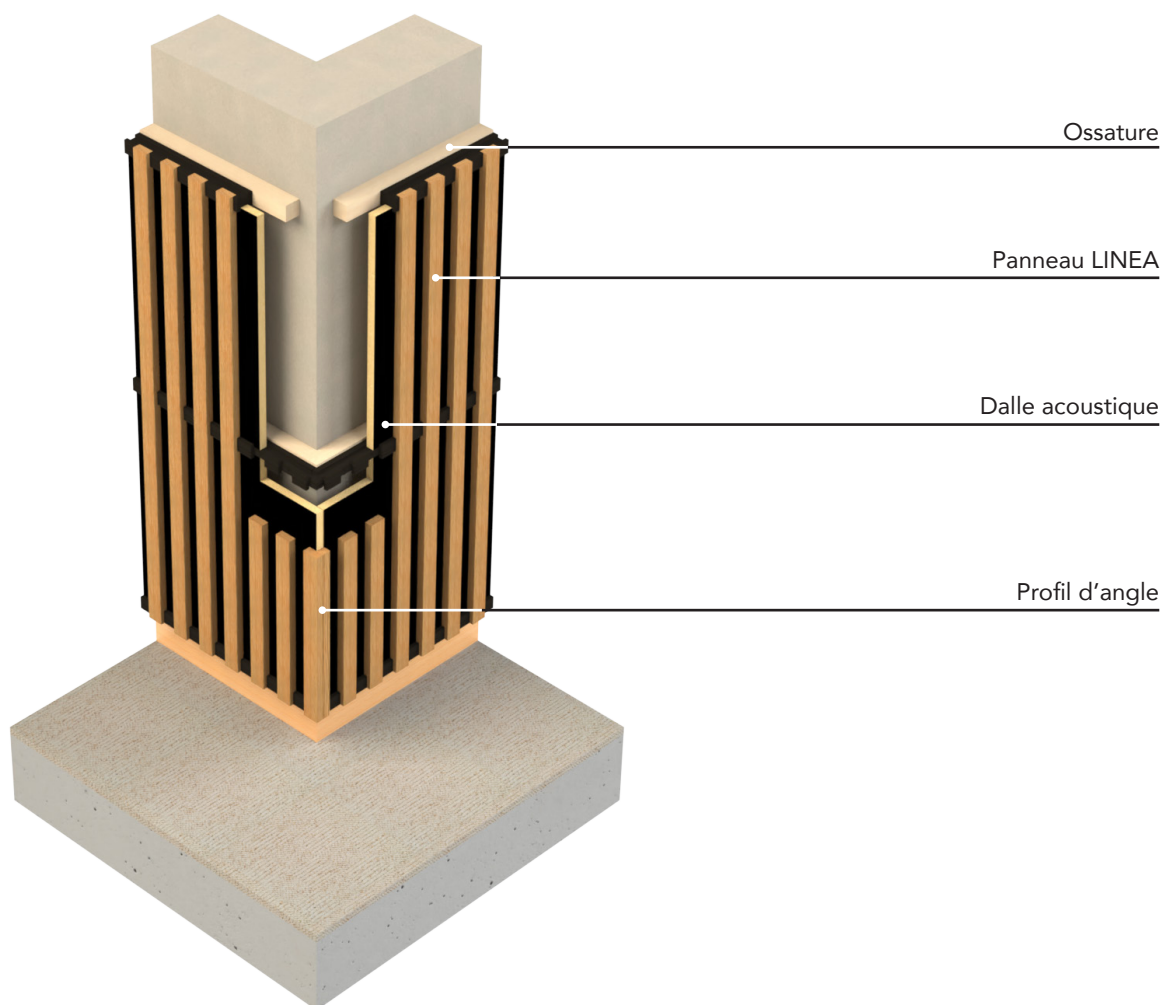
Ces recommandations constituent des suggestions revêtant un caractère simplement indicatif.

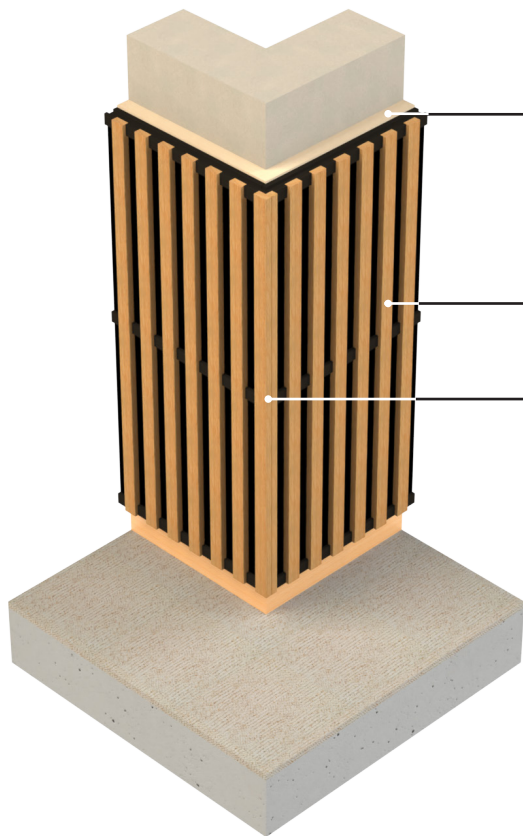
Pour plus de précisions, il convient de se référer aux notices de mise en œuvre des fabricants d'ossatures, ainsi qu'aux normes correspondantes en vigueur, qui prévalent en cas de contradiction.

Dans l'hypothèse d'un doute sur les modalités de pose,

le poseur doit préalablement se renseigner pour obtenir les précisions ou préconisations nécessaires.

Laudescher ne pourra être tenu pour responsable d'une mauvaise pose des produits.

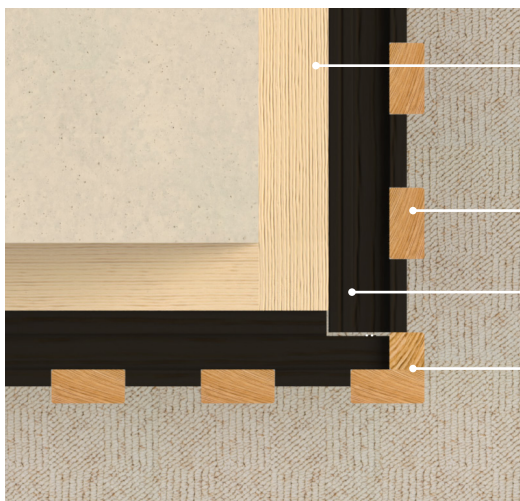




Ossature

Panneau LINEA

Profil d'angle

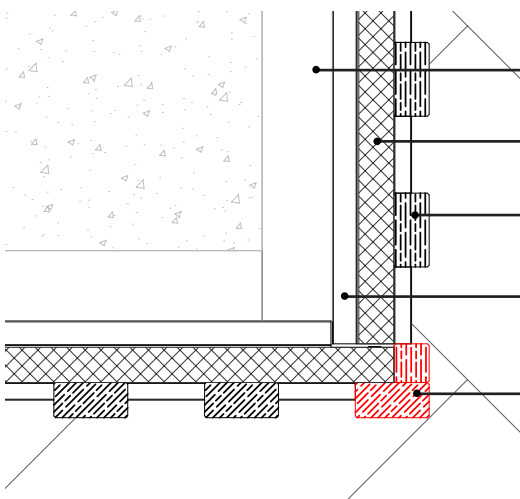


Ossature

Lame

Contre-latte

Profil d'angle



Ossature

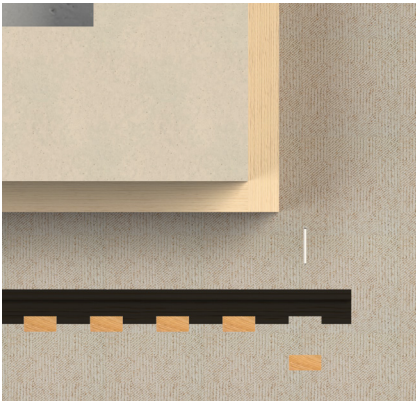
Dalle acoustique

Lame

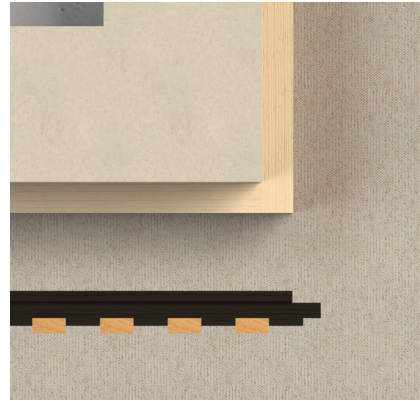
Contre-latte

Profil d'angle

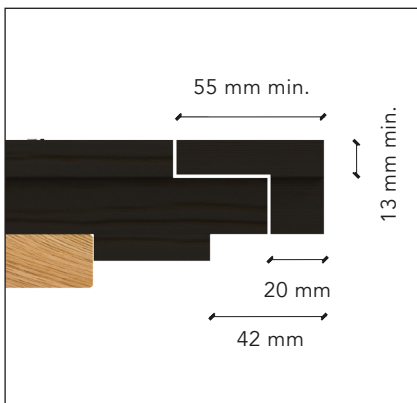
Etapes de mise en oeuvre



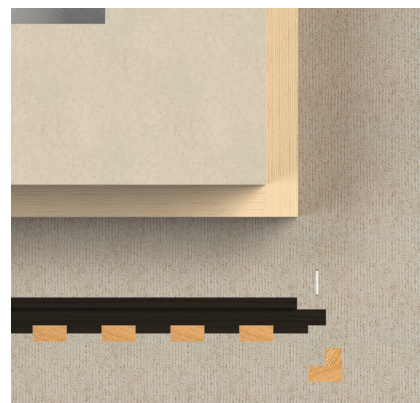
Etape 1 : Dévisser la lame



Etape 2 : Découper la contre-latte



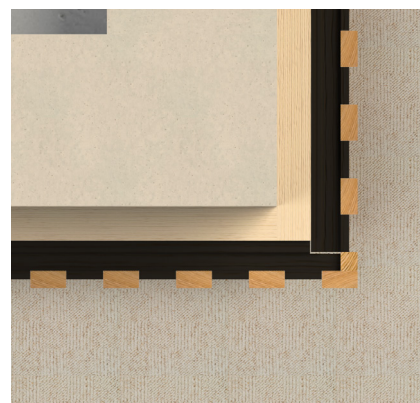
Zoom étape 2



Etape 3 : Pré-percer la contre-latte et visser le profil d'angle



Etape 4: Installer le panneau



Etape 5 : Installer le panneau adjacent

Conseil de pose :

N'hésitez pas à accentuer les découpes pour laisser suffisamment de jeu lors du montage du profil d'angle et du panneau adjacent.



LAUDESCHER

Retrouvez l'intégralité du guide de mise en oeuvre de la gamme
LINEA sur notre site internet

<https://laudescher.com/documents>

et pour toute information complémentaire,
contactez-nous par mail sur info@laudescher.com
ou par téléphone au 02 33 42 09 52