

## COEFFICIENTS D'ABSORPTION $\alpha_w$ ET NRC

Essai n°17

Date de l'essai :  
05/09/2022

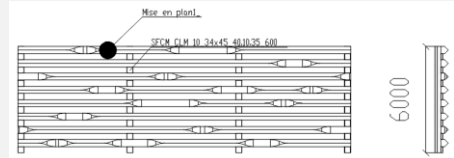
Description du complexe testé :

LINEA 3D EDGE Plafond

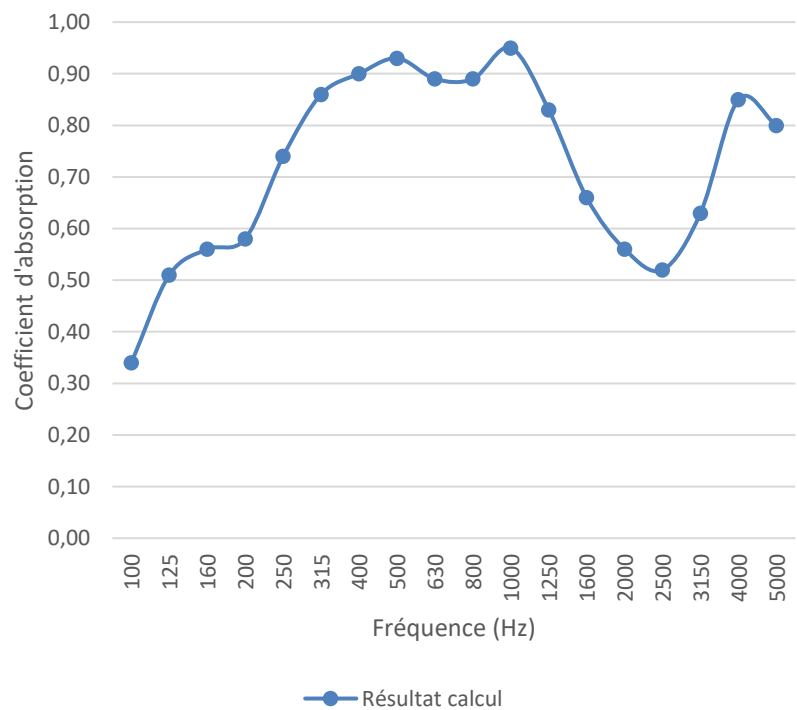
- Plénum 250mm
- Laine de roche 20mm
- Vide 24mm
- Lames 40x20mm → 40x40mm
- Espacement 35mm

Dimensions échantillon :  
1879 x 600 x 75 mm

Norme utilisée :  
NF EN ISO 11654



| Fréquence (Hz) | Alpha |      |
|----------------|-------|------|
| 100            | 0,34  | 0,45 |
| 125            | 0,51  |      |
| 160            | 0,56  |      |
| 200            | 0,58  | 0,75 |
| 250            | 0,74  |      |
| 315            | 0,86  |      |
| 400            | 0,90  | 0,90 |
| 500            | 0,93  |      |
| 630            | 0,89  |      |
| 800            | 0,89  | 0,90 |
| 1000           | 0,95  |      |
| 1250           | 0,83  |      |
| 1600           | 0,66  | 0,60 |
| 2000           | 0,56  |      |
| 2500           | 0,52  |      |
| 3150           | 0,63  | 0,75 |
| 4000           | 0,85  |      |
| 5000           | 0,80  |      |



$\alpha_w = 0,70$

NRC = 0,80