



CAHIER TECHNIQUE

MUR



POSE VERTICALE



GESTION
D'UN ANGLE RENTRANT



GAMME LINEA 2.4



LAUDESCHER

GESTION D'UN ANGLE RENTRANT EN POSE VERTICALE

Réalisation d'un raccord de mur sur un angle rentrant à 90°.
La pose s'effectuera sur ossature et support adaptés.

Accessoire(s) nécessaire(s) :

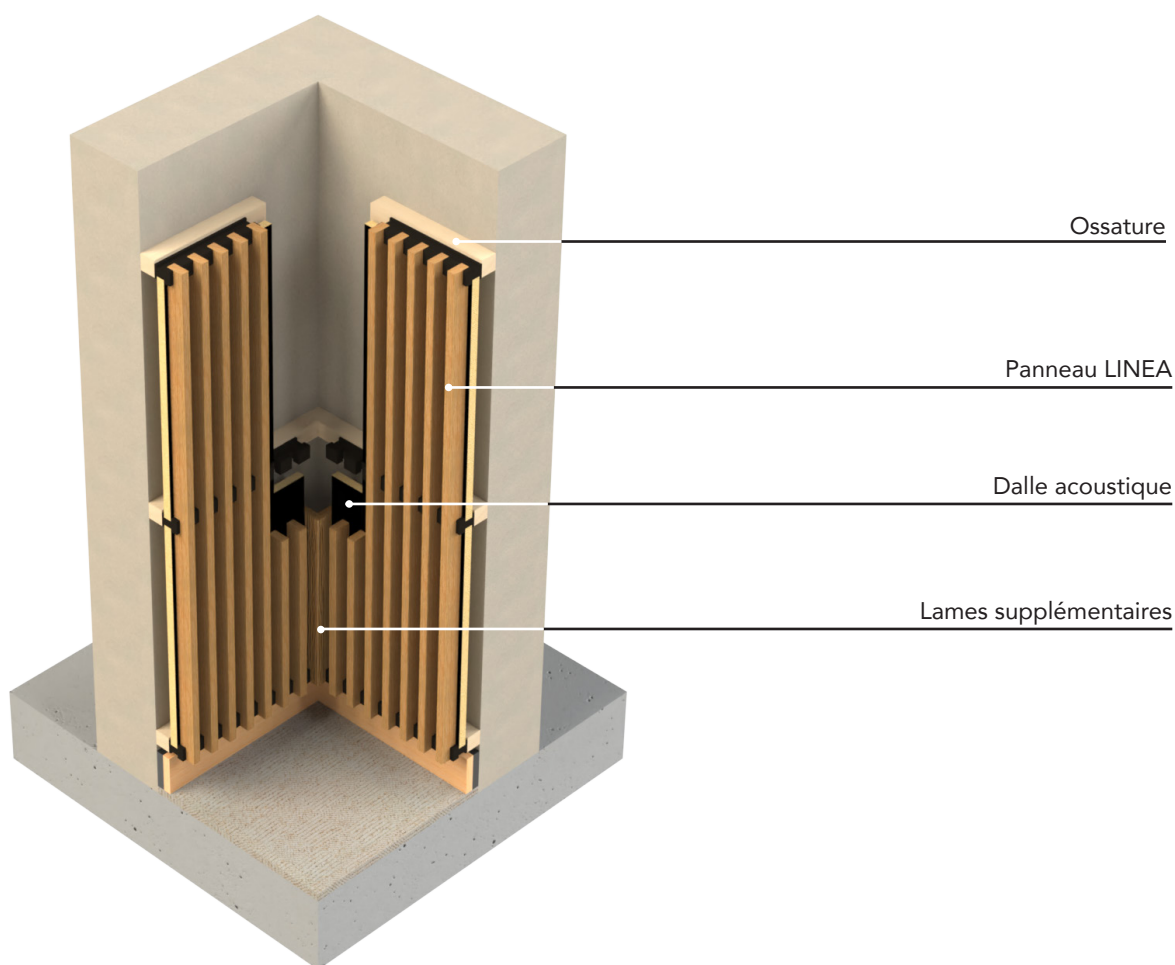
- Lame 20x68 mm, de même essence et finition que les lames
- Lame 20x90 mm, de même essence et finition que les lames
- Vis (non fournies par Laudescher)

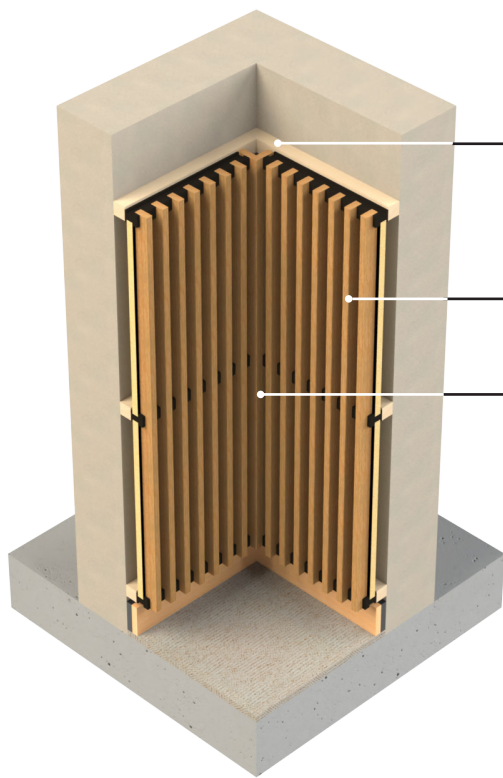
Ces recommandations constituent des suggestions revêtant un caractère simplement indicatif.

Pour plus de précisions, il convient de se référer aux notices de mise en œuvre des fabricants d'ossatures, ainsi qu'aux normes correspondantes en vigueur, qui prévalent en cas de contradiction.

Dans l'hypothèse d'un doute sur les modalités de pose, le poseur doit préalablement se renseigner pour obtenir les précisions ou préconisations nécessaires.

Laudescher ne pourra être tenu pour responsable d'une mauvaise pose des produits.

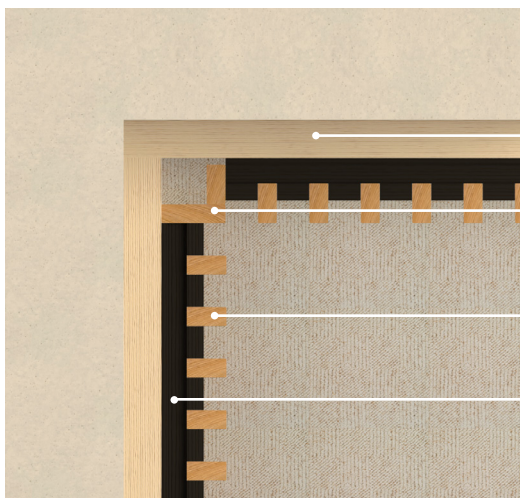




Ossature

Panneau LINEA

Lames supplémentaires

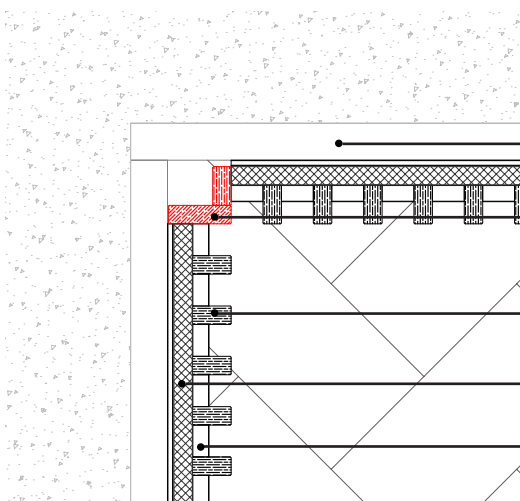


Ossature

Lames supplémentaires

Lame

Contre-latte



Ossature

Lames supplémentaires

Lame

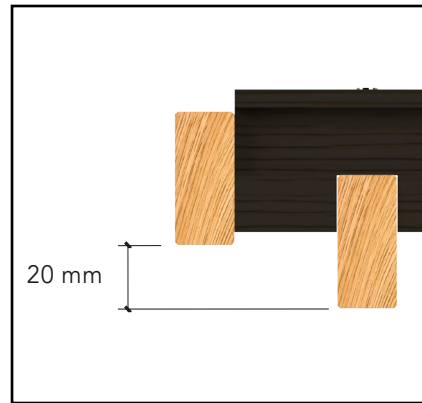
Dalle acoustique

Contre-latte

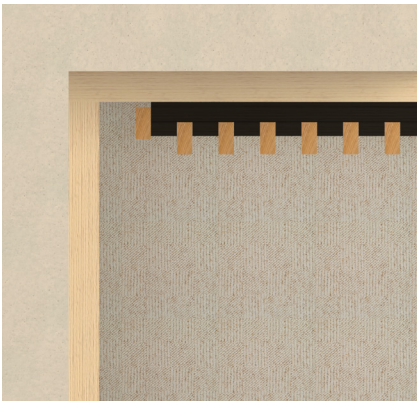
Etapes de mise en oeuvre



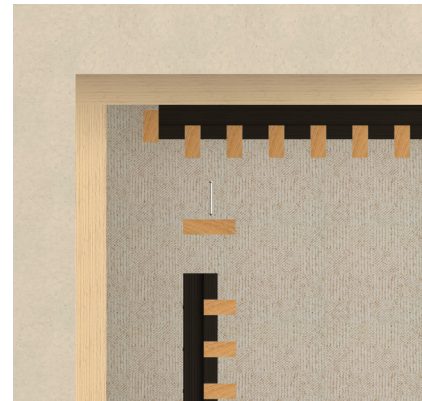
Etape 1 : Fixer la lame 20x42 mm sur le panneau



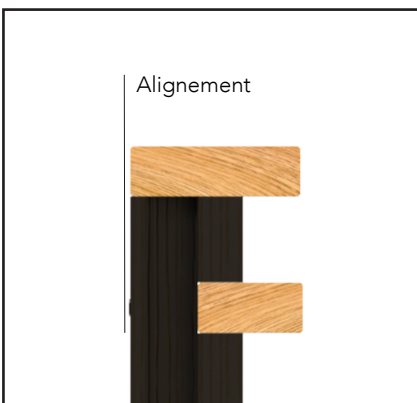
Zoom étape 1



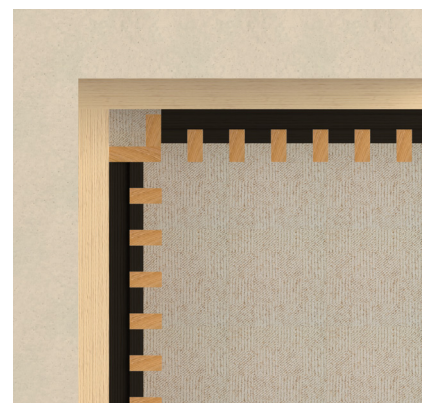
Etape 2 : Installer le panneau



Etape 3 : Fixer la lame 20x68 mm sur le panneau adjacent



Zoom étape 3



Etape 4 : Installer le panneau adjacent



Conseil de pose :

Pré-percez les lames supplémentaires avant de les fixer.



LAUDESCHER

Retrouvez l'intégralité du guide de mise en oeuvre de la gamme
LINEA sur notre site internet

<https://laudescher.com/documents>

et pour toute information complémentaire,
contactez-nous par mail sur info@laudescher.com
ou par téléphone au 02 33 42 09 52