



# CAHIER TECHNIQUE

MUR



POSE VERTICALE



GESTION  
D'UN ANGLE RENTRANT



GAMME LINEA 2.9



LAUDESCHER

---

# GESTION D'UN ANGLE RENTRANT EN POSE VERTICALE

---

Réalisation d'un raccord de mur sur un angle rentrant à 90°.  
La pose s'effectuera sur ossature et support adaptés.

Accessoire(s) nécessaire(s) :

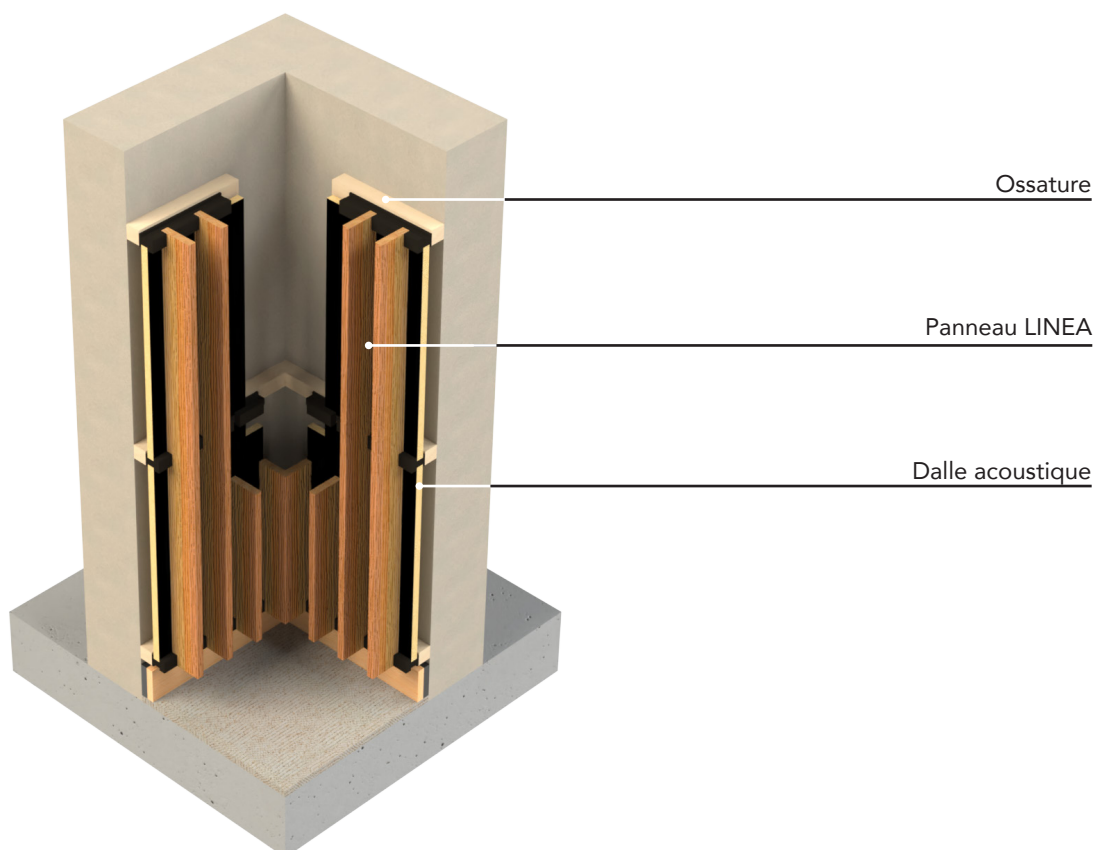
- Pot de même finition que les lames

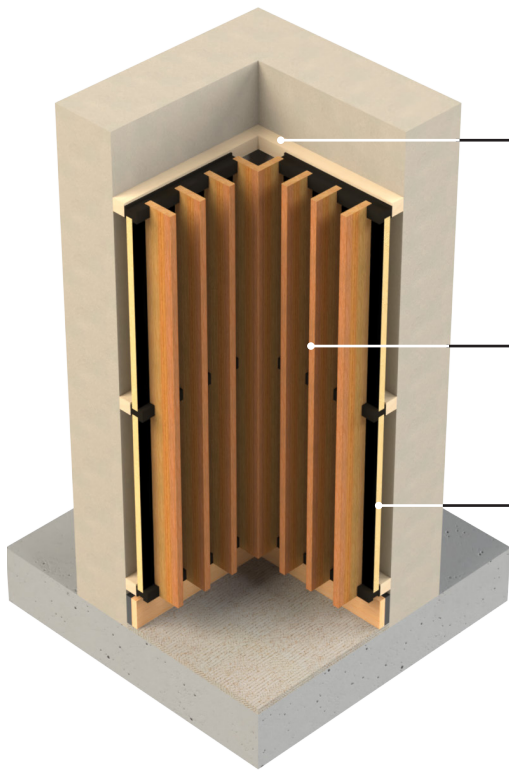
*Ces recommandations constituent des suggestions revêtant un caractère simplement indicatif.*

*Pour plus de précisions, il convient de se référer aux notices de mise en œuvre des fabricants d'ossatures, ainsi qu'aux normes correspondantes en vigueur, qui prévalent en cas de contradiction.*

*Dans l'hypothèse d'un doute sur les modalités de pose, le poseur doit préalablement se renseigner pour obtenir les précisions ou préconisations nécessaires.*

*Laudescher ne pourra être tenu pour responsable d'une mauvaise pose des produits.*

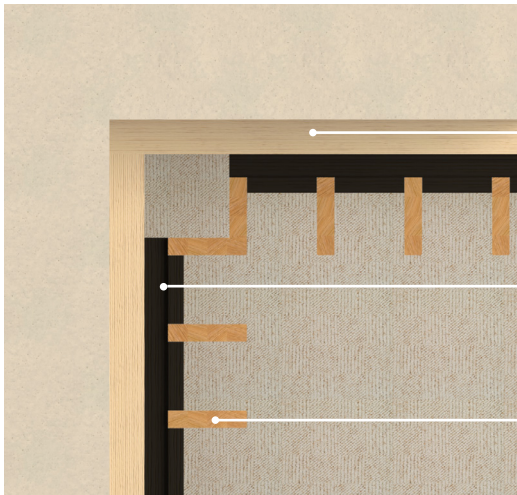




Ossature

Panneau LINEA

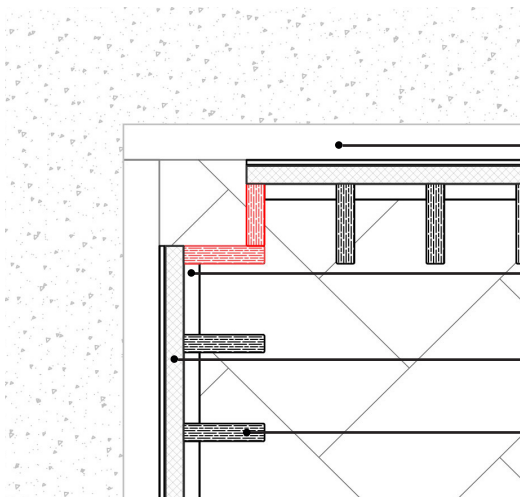
Dalle acoustique



Ossature

Contre-latte

Lame



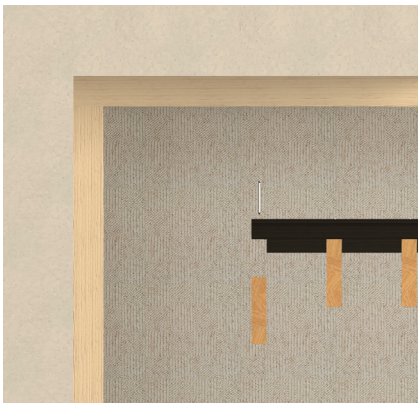
Ossature

Contre-latte

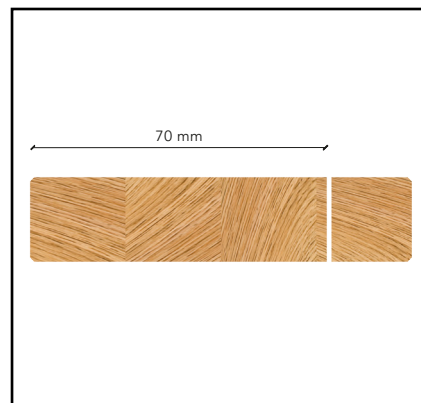
Dalle acoustique

Lame

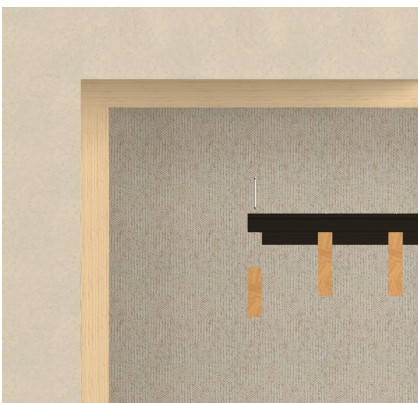
## Etapes de mise en oeuvre



Etape 1: Dévisser et recouper la lame



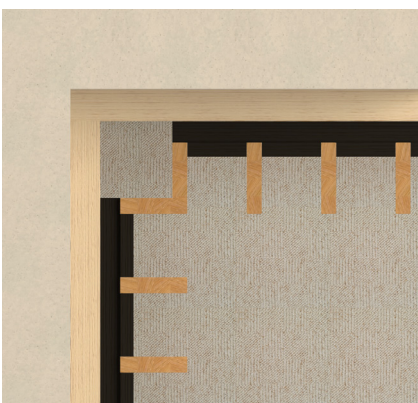
Zoom étape 1



Etape 2: Revisser la lame  
Optionnel: Teinter la partie découpée



Etape 3: Installer le panneau



Etape 4: Installer le panneau adjacent



### Conseil de pose :

Après recoupe de la lame, poncez les arrêtes de la partie découpée.



**LAUDESCHER**

Retrouvez l'intégralité du guide de mise en oeuvre de la gamme  
LINEA sur notre site internet

<https://laudescher.com/documents>

et pour toute information complémentaire,  
contactez-nous par mail sur [info@laudescher.com](mailto:info@laudescher.com)  
ou par téléphone au 02 33 42 09 52